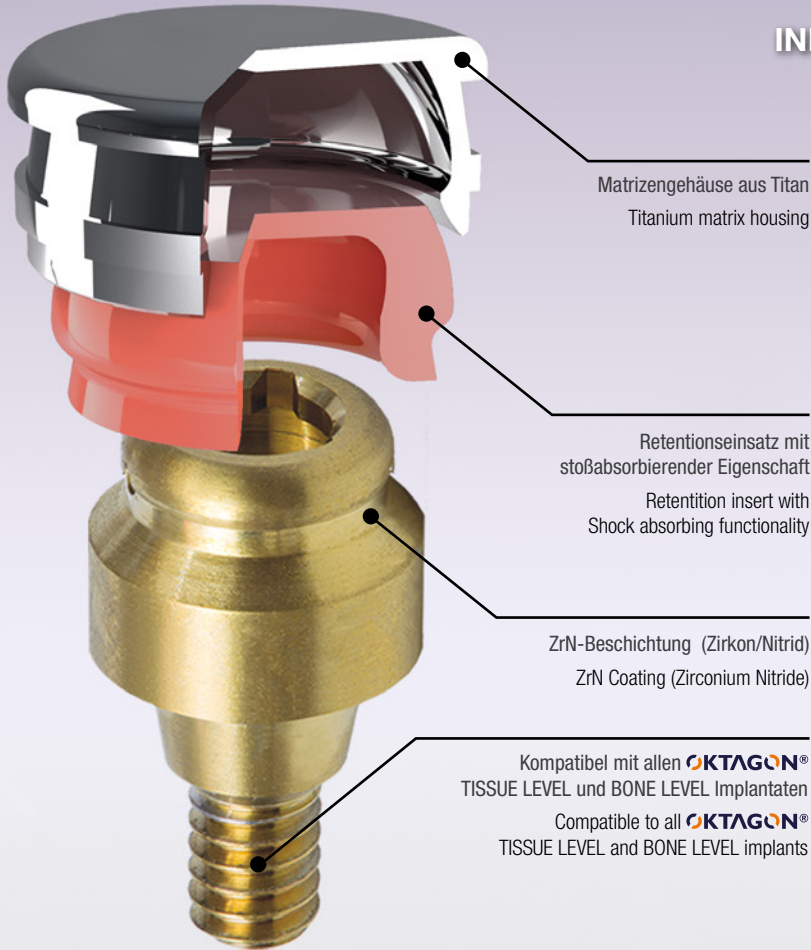




INNOVATIVES DESIGN und Funktionalität auf
OKTAGON® ALLIGATOR Abutments

INNOVATIVE DESIGN and functionality on
OKTAGON® ALLIGATOR Abutments



Matrizengehäuse aus Titan
Titanium matrix housing

Retentionseinsatz mit
stoßabsorbierender Eigenschaft
Retention insert with
Shock absorbing functionality

ZrN-Beschichtung (Zirkon/Nitrid)
ZrN Coating (Zirconium Nitride)

Kompatibel mit allen OKTAGON®
TISSUE LEVEL und BONE LEVEL Implantaten
Compatible to all OKTAGON®
TISSUE LEVEL and BONE LEVEL implants

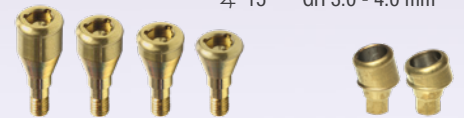
TL ALLIGATOR

∠ 0° GH 1.0 - 4.0 mm
∠ 15° GH 1.5 - 3.0 mm



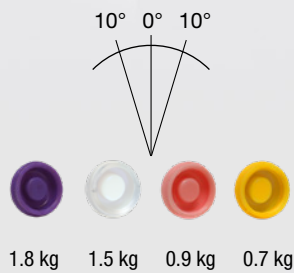
BL ALLIGATOR NC

∠ 0° GH 2.0 - 5.0 mm
∠ 15° GH 3.0 - 4.0 mm



BL ALLIGATOR RC

∠ 0° GH 1.0 - 5.0 mm
∠ 15° GH 3.0 - 4.0 mm



Einsetz- und Aushebeinstrument
für Retentionseinsätze
Mounting and demounting tool
for retention inserts



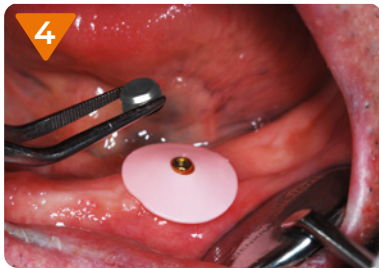
Abdrucknahme – Setzen Sie die Übertragungskappe auf den ALLIGATOR.
Impression – Place the transfer cap on the ALLIGATOR.



Einsetzen des Modellanalogs in die Abdruckkappe und Ausgießen des Gips Modells.
Insert the analog into the impression coping and pour the plaster model.



Wählen Sie den ALLIGATOR mit der passenden Gingivahöhe. Schrauben Sie den ALLIGATOR in das Implantat.
Select the ALLIGATOR with the appropriate gingiva height. Screw the ALLIGATOR into the implant.



Positionieren Sie die Montagemanchette über den ALLIGATOR.
Position the mounting collar over the ALLIGATOR.



Beachten Sie, dass das Matrizengehäuse inkl. schwarzem Montageinsatz auf dem ALLIGATOR sicher einrastet.
Fully engage the Matrix housing with black mounting insert securely onto the ALLIGATOR.



Füllen Sie den entsprechenden Hohlraum mit selbsthärtendem Kunststoff auf. Setzen Sie die Prothese in die endgültige Position ein.
Fill the space corresponding to the housings with self curing resin. Insert the prosthesis into the final position.



Entfernen Sie den schwarzen Montageinsatz.
Remove the black Mounting insert.



Verwenden Sie das Einsetz- und Aushebeinstrument und wählen Sie 1 von 4 Retentionseinsätzen für die gewünschte Retention.
Using the Insertion and removal tool and select 1 of 4 retention inserts for the desired retention.